



Die Wohn- und Arbeitsgemeinschaft Sunnehus

In unserer Wohn- und Arbeitsgemeinschaft können sozial Benachteiligte oder Menschen mit Behinderung ihre Fähigkeiten entwickeln und entfalten. Sie werden auf ihrem individuellen Weg zu selbstbewussten Menschen unterstützt und sind im Team des Sunnehus integriert. Im beruflichen und bei Bedarf im privaten Alltag werden sie begleitet.



Lebensraum Sunnehus

Die unterschiedlichen Gäste des Sunnehus - Kurgäste, Feriengäste und Seminarbesucher - sowie der enge Kontakt zu den Mitarbeitenden bilden einen natürlichen Lebensraum. Eingebunden in den Alltag des Sunnehus erleben die BewohnerInnen der WAG eine familiäre Gemeinschaft.

Wen sprechen wir an?

- Menschen mit einer Behinderung oder psychosozialen Schwierigkeiten, welche für einen längeren Lebensabschnitt ein Zuhause in einem geschützten Rahmen suchen
- Menschen, welche zu uns zur Reintegration und Stabilisierung des psychischen Befindens für einen definierten Aufenthalt kommen möchten.



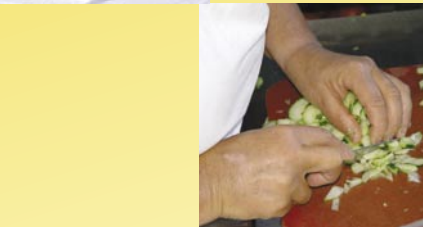
Wohnen

Infrastruktur im Sünneli:

- 3 Einzelzimmer mit Dusche/WC
- 6 Einzelzimmer mit Etagen-Dusche/WC
- 1 gemeinsames Wohnzimmer mit Küche

Begleitung:

- Förderung des selbständigen Wohnens (z.B. Förderung der Gestaltung und Pflege des persönlichen und gemeinsamen Wohnraumes)
- Förderung von Mitverantwortung (z. B. Aufgabenverteilung im Haushalt der Wohngruppe, WAG-Sitzungen)
- Förderung der Beziehungsfähigkeit innerhalb der Wohngemeinschaft durch gemeinsame Aktivitäten wie Kochen, Ausflüge, Spiele und Gruppengespräche



Essen

- Die Mahlzeiten werden gemeinsam mit Mitarbeitenden und BewohnerInnen im Sunnehus eingenommen.
- Unser Ernährungskonzept basiert auf Vollwerternährung. Die dazu verwendeten Produkte entsprechen den Richtlinien der BIO-Suisse und sind mit dem BIO-KNOSPE-Zertifikat ausgezeichnet.
- Individuelle Bedürfnisse werden, soweit möglich, berücksichtigt.
- In der Freizeit besteht die Möglichkeit, selbständig oder mit Unterstützung, eigene Mahlzeiten in der Küche der Wohngruppe zu bereiten. Hierzu können auch persönliche Gäste eingeladen werden.



Arbeiten

Im Sunnehus ergeben sich viele Arbeitmöglichkeiten, insbesondere in den folgenden Bereichen:

- Hauswirtschaft
- Küche
- Buffetdienst, Service
- Wäscherei, Nähstube
- Garten
- Reparaturdienst
- Büro, Administration (beschränkt)

Begleitung:

- Das Arbeits- und Beschäftigungsangebot ist abwechslungsreich und auf die individuellen Fähigkeiten und Bedürfnisse der BewohnerInnen ausgerichtet, eine Anlehre kann in Aussicht genommen werden. Die BewohnerInnen werden in ihren Arbeitsbereichen unterstützt, begleitet und gefördert.
- Die Entwicklung und Entfaltung des Selbstbewusstseins, der Selbständigkeit, der Sach- und Handlungskompetenz sowie die dadurch erfahrbare Freude an den eigenen Fähigkeiten. Kreativität und Eigeninitiative sind willkommen und sollen geweckt und unterstützt werden.
- In einem individuellen Förder- oder Ausbildungsplan werden die entsprechenden Arbeiten sowie Arbeitszeiten beschrieben, an den Standortgesprächen gemeinsam überprüft und gegebenenfalls angepasst.



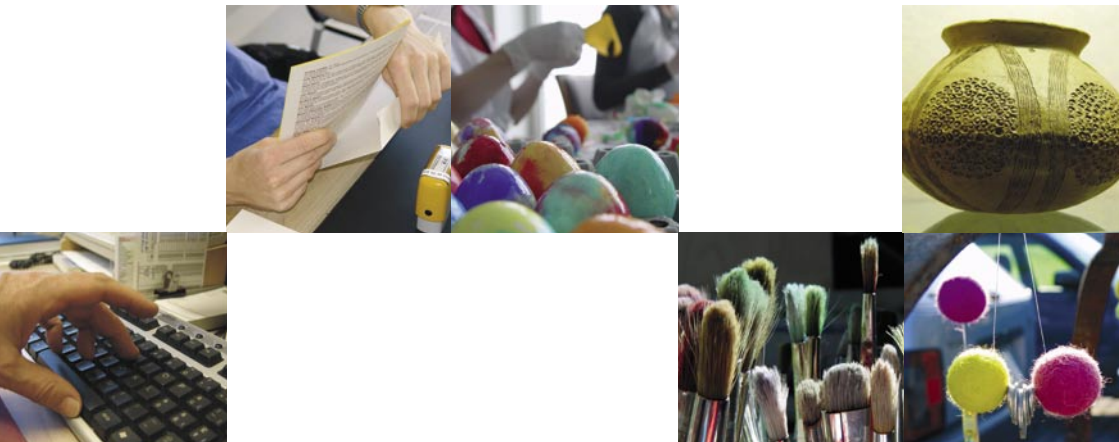
Freizeit

Infrastruktur / Angebote:

- Mal-, Ton- und Steinatelier, Holzwerkstatt, Musikraum, Garten, Bibliothek, Wintergarten mit Angebot an Gesellschaftsspielen, Computer, gemeinsamer Fernsehraum, Meditationsraum
- gemeinsame Ausflüge
- gemeinsames Kochen und Essen
- Angebote des Kur- und Bildungszentrums: Vorträge, Kurse, Gemeinschaftsanlässe, Feste, Besuch von Veransaltungen
- gemeinsame Ferienwoche

Begleitung:

- Regelmässige Gruppenangebote zur Förderung der sozialen Kompetenzen
- Unterstützung der Kreativität und Eigeninitiative
- Förderung von Fähigkeiten und Begabungen
- Hilfe zur Selbsthilfe
- Individuelle Begleitung und Beratung im Freizeitbereich durch die betreuende Bezugsperson





Unsere Angebote der WAG

- Betreutes Wohnen mit bis zu 9 erwachsenen Menschen.
- Psychosoziale, sozialpädagogische, medizinische, psychiatrische und therapeutische Betreuung und Begleitung
- Strukturebendes Beschäftigungsangebot und fachspezifische Begleitung in verschiedenen Arbeitsbereichen des Kur- und Bildungszentrums Sunnehus (Hauswirtschaft, Wäscherei, Küche und Service, technischer Dienst und Garten).
- Vielfältige Freizeitgestaltung.



Betreuung

(therapeutisch, psychosozial, ärztlich)

Angebot:

- Individuelle Begleitung (Bezugspersonensystem)
- Regelmässige Standortgespräche mit allen Beteiligten
- Psychosoziale Beratung
- Einbezug des erweiterten Bezugfeldes (Familien, Partner, etc.)
- Begleitung bei kreativen Aktivitäten
- Atem- und Empfindungsarbeit einzeln und in Gruppen
- Wohltuende Anwendungen (z.B. Bäder, Wickel, Massagen)
- Ernährungsberatung
- Krankenpflege bei Bedarf
- Allgemeinärztliche und psychiatrische Behandlungen
- Physiotherapie

Grundsätzliches:

- Grundsätzlich werden die BewohnerInnen in ihrer Eigenverantwortung unterstützt und gefördert bezüglich ihrer Gesundheitsvorsorge und Gesundheitserhaltung.
- In regelmässigen Abständen finden Gespräche mit dem begleitenden Arzt des Sunnehus statt.

Welche Voraussetzungen sollten erfüllt sein?

- das Bedürfnis und die Bereitschaft, sich in eine Gemeinschaft zu integrieren und entsprechend den individuellen Möglichkeiten einen Teil beizutragen
- Selbständigkeit bezüglich Körperpflege und Zimmerpflege
- geregelte Finanzierung des Aufenthaltes (IV-BezügerInnen haben Anrecht auf Ergänzungsleistungen)

Welches sind Kriterien für einen Ausschluss?

- Akute Suchtproblematik
- Pflegebedürftigkeit
- Fremd- oder Selbstgefährdung

Sunnehus

Kur- und Bildungszentrum
CH-9658 Wildhaus

Tel. +41(0)71 998 55 55

Fax: +41(0)71 998 55 56

mail: info@sunnehus.ch

URL: www.sunnehus.ch